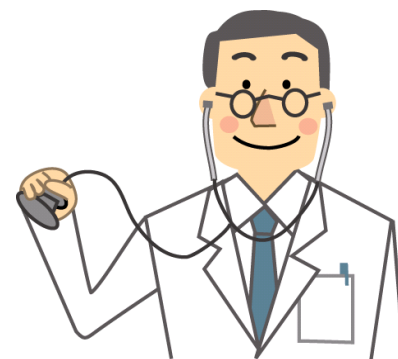


かかりつけ医を持ちましょう

「かかりつけ医」とはなんでしょう？

かかりつけ医とは、身近な診療所や開業医のお医者さんのことです。日ごろから受診することにより、あなたの健康状態がよくわかり、体調がすぐれない原因を判断してくれます。

専門的な治療や検査が必要なときは、市立病院を紹介してくれます。



「かかりつけ医」がいるとどんないいことがあるの？

ちょっとした体の不調や、健康問題、気になることについて、気軽に受診・相談できます。

市立病院に受診するときに、診療に必要な紹介状を書いてもらえます。

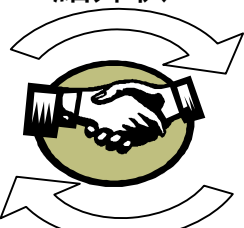
市立病院で検査や治療が終わった後、継続した治療を行ってくれます。

お近くの診療所



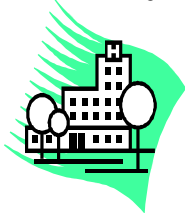
結果報告を踏まえ、
継続した治療を
行います。

紹介状



結果報告

紹介状により、
適切な診察が
できます。



厚木市立病院

かかりつけ医についてのご相談は《地域医療連携室》で伺います。

厚木市立病院 院長



厚木市立病院が目指す【地域医療連携】について

【地域医療連携】とは、その地域をひとつの『病院』と見立て、それぞれの医療機関がその役割を分担し、患者さんに対して医療を提供することをいいます。

まずは、かかりつけ医に相談できる信頼関係をつくりましょう。



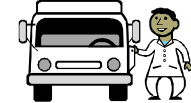
患者さん

お近くの診療所

救急を要するとき



救急搬送



一次医療

身近なお医者さん。
日頃の診察や健康相談や指導を含め、気軽に相談できます。



紹介状

厚木市立病院



紹介状

特定機能病院など



二次医療

高度な診断機能や設備をもって専門的な診断治療を行います。

三次医療

先進的な技術などをもって、特殊かつ専門的な診断治療を行います。