

病院機能評価受審について

1 病院機能評価とは

病院で提供されている診療やケアについて、日本医療機能評価機構が第三者の視点から評価するもの。

2 受審の目的

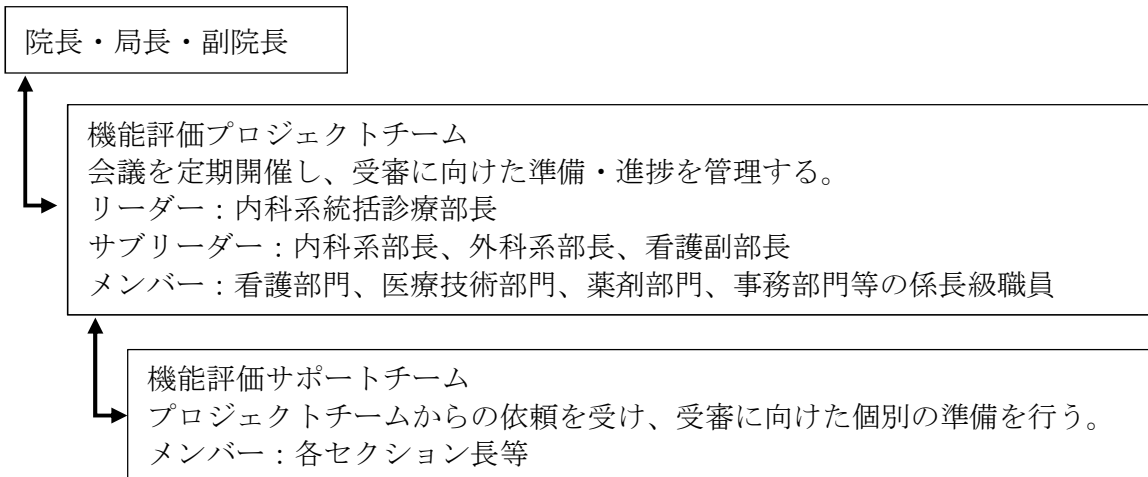
当院の基本理念である「市民の皆様信頼される医療の提供」実現のため、第三者による評価を受け、改善すべき問題点など病院の現状を客観的に把握することで、更なる医療の質の向上と効果的なサービスの提供につなげること。

3 受審スケジュール

受審年月 令和6年1月（3rdG:Ver.3.0）

	年	R5											R6
	月	2	3	4	5	6	7	8	9	10	11	12	1
現状把握・ 改善方針検討		→											
改善実施・ 改善の定着		→											
模擬審査受審								↔					
訪問審査実施													★

4 受審に向けた体制



5 受審に向けた準備状況

- (1) プロジェクトチーム会議を5回開催
- (2) プロジェクトチーム内での役割分担を決定し、現状把握及び改善点の着手
- (3) 外部コンサルタントによる現状調査実施、課題抽出中