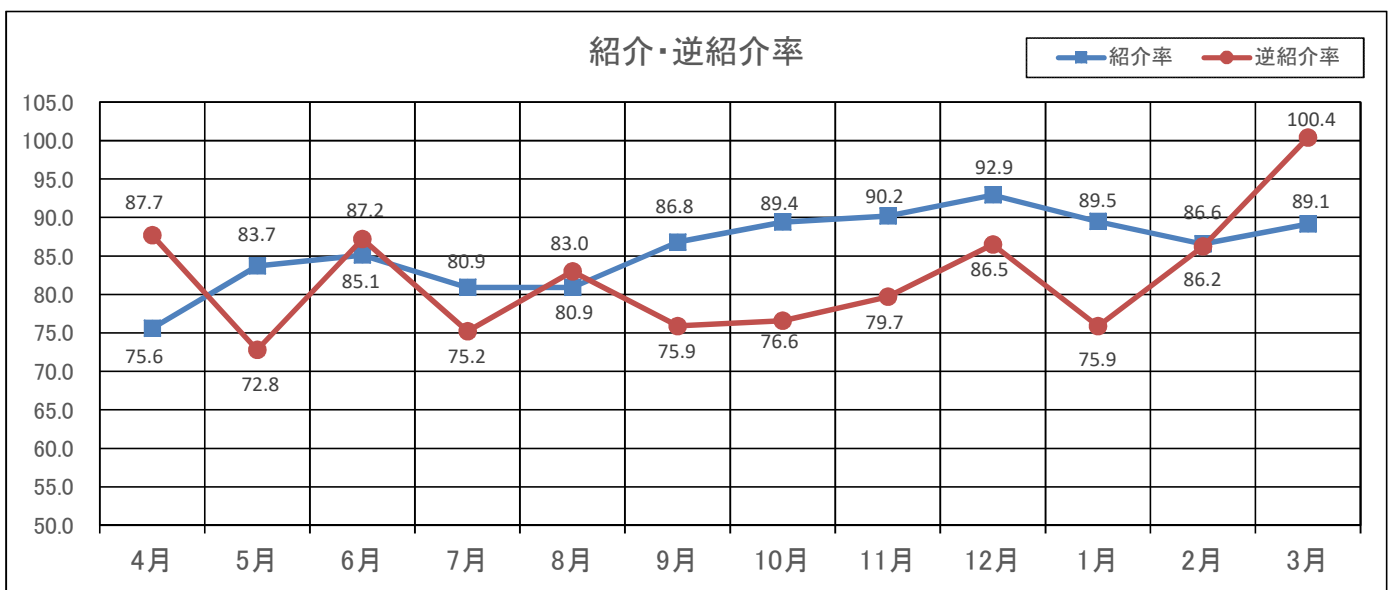


令和4年度 紹介率・逆紹介率の状況について(報告)

区分	4月	5月	6月	7月	8月	9月	10月	11月	12月	1月	2月	3月	合計	
紹介率	75.6%	83.7%	85.1%	80.9%	80.9%	86.8%	89.4%	90.2%	92.9%	89.5%	86.6%	89.1%	85.9%	
逆紹介率	87.7%	72.8%	87.2%	75.2%	83.0%	75.9%	76.6%	79.7%	86.5%	75.9%	86.2%	100.4%	82.3%	
紹介患者数 (分子)	677	767	827	838	785	827	867	845	867	816	761	886	9,763	
逆紹介患者数 (分子)	786	667	848	779	805	723	743	747	807	692	758	998	9,353	
初診患者数(分母) ①-(I+II)	896	916	972	1,036	970	953	970	937	933	912	879	994	11,368	
分母内訳	初診患者数 (全体) ①	1,206	1,311	1,392	1,556	1,423	1,339	1,308	1,275	1,391	1,332	1,163	1,287	15,983
	救急搬送 患者数 I	207	250	284	326	315	268	226	241	301	199	206	3,139	
	休日・夜間 受診者数 II	103	145	136	194	138	118	112	97	142	119	85	1,476	



※ 地域医療支援病院の承認要件(紹介・逆紹介率)算出計算式

【計算式】 紹介率 = 紹介患者数(分子) ÷ 初診患者数(分母) × 100  
 逆紹介率 = 逆紹介患者数(分子) ÷ 初診患者数(分母) × 100

紹介患者数 : 開設と直接関係のない他の病院又は診療所から紹介状により紹介された者の数(初診患者数の内数)

初診患者数 : 患者の傷病について医学的に初診といわれる診療行為があった患者の数(救急自動車により搬送された初診患者、救急医療事業において休日又は夜間に受診した初診患者の数を除く。)

逆紹介患者数 : 地域医療支援病院から他の病院又は診療所に紹介した者の数

## 令和4年度 診療科別紹介・逆紹介

### 診療科別紹介率・逆紹介率

(単位:人)

2月	初診患者数 (分母)	紹介患者数 (分子)	紹介率	逆紹介患者数 (分子)	逆紹介率
内科	146	151	● 103.4%	175	● 119.9%
精神科	13	9	69.2%	6	46.2%
循環器内科	40	48	● 120.0%	75	● 187.5%
小児科	101	66	65.3%	90	● 89.1%
外科	73	66	● 90.4%	83	● 113.7%
整形外科	97	61	62.9%	61	62.9%
形成外科	24	23	● 95.8%	7	29.2%
脳神経外科	43	41	● 95.3%	69	● 160.5%
皮膚科	44	25	56.8%	13	29.5%
泌尿器科	64	53	● 82.8%	35	54.7%
産婦人科	50	38	76.0%	9	18.0%
眼科	100	99	● 99.0%	79	79.0%
耳鼻咽喉科	68	65	● 95.6%	32	47.1%
放射線科	16	16	● 100.0%	24	● 150.0%
合計	879	761	● 86.6%	758	● 86.2%
目標値(当月)	955	749	78.5%	763	80.0%
達成状況	▲ 76	12	8.1	▲ 5	6.2

3月	初診患者数 (分母)	紹介患者数 (分子)	紹介率	逆紹介患者数 (分子)	逆紹介率
内科	160	162	● 101.3%	222	● 138.8%
精神科	27	15	55.6%	14	51.9%
循環器内科	53	57	● 107.5%	96	● 181.1%
小児科	109	87	● 79.8%	164	● 150.5%
外科	68	66	● 97.1%	87	● 127.9%
整形外科	97	68	70.1%	56	57.7%
形成外科	30	24	● 80.0%	12	40.0%
脳神経外科	49	50	● 102.0%	65	● 132.7%
皮膚科	53	37	69.8%	14	26.4%
泌尿器科	70	59	● 84.3%	59	● 84.3%
産婦人科	72	59	● 81.9%	28	38.9%
眼科	99	97	● 98.0%	112	● 113.1%
耳鼻咽喉科	83	81	● 97.6%	40	48.2%
放射線科	24	24	● 100.0%	29	● 120.8%
合計	994	886	● 89.1%	998	● 100.4%
目標値(当月)	1,106	868	78.5%	885	80.0%
達成状況	▲ 112	18	10.6	113	20.4

※ 初診患者数は、救急搬送、休日夜間を除きます。

※ ●表記は、目標値の達成を示しています。

※ 地域医療支援病院 承認要件

A 紹介率80%以上

B 紹介率65%以上かつ逆紹介率40%以上

C 紹介率50%以上かつ逆紹介率70%以上